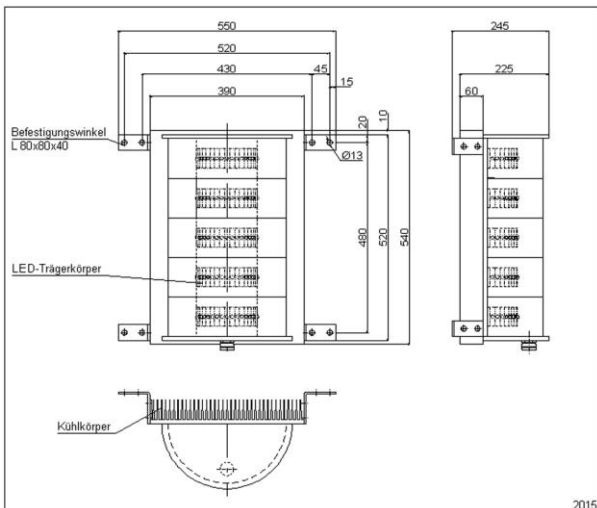
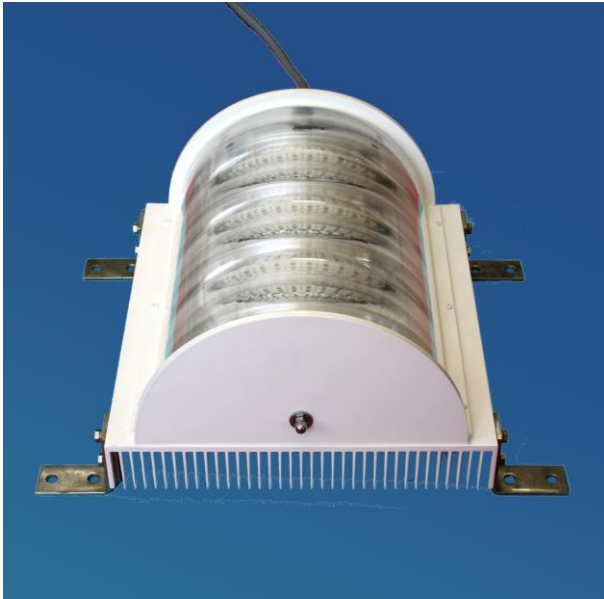


# LED – Hochleistungshindernisfeuer – AOL 304-2012 – B



**Die gewünschte  
VERSORGUNGSSPANNUNG ist bei der Be-  
stimmung anzugeben!**

## Technische Daten

Typ	AOL 304-2012 – B
Lampe	LED-Leuchteinsatz mit Leuchtdioden, weiß
Versorgungsspannung	- 100-240V / AC 50/60Hz - 88-375V / DC - 21-27 / DC Vorschalt elektronik muss extern im Schaltschrank montiert werden, Spannungsverlust wird bei längerem Kabelweg durch Vorschalt elektronik ausgeglichen
Leistungsaufnahme	Mittelwert 130W blinkend
Lichtstärke effektiv	100.000 cd weiß, ±25% horizontal 120°
Blinkfrequenz	0,5s ein / 1s aus oder 1s ein / 2s aus
Mittlere Lebensdauer	> 100.000 Stunden
Temperaturbereich	-40°C bis +60°C
Lampengehäuse	Aluminium pulverbeschichtet Verkehrsweiß, Edelstahl V4A lieferbar Farben nach RAL-Tabelle möglich
Optik	Optisches System
Elektrischer Anschluss	Schaltschrank: - Maße: 500x500x210mm - AE 1050.500-Metallausführung - Schraubklemmen bis 2,5mm <sup>2</sup> - Kabeleinführungen 1xM16, 1xM20, 2xM25 - Hauptsicherung 10A im Schrank
Störmeldung	Sammelmeldung auf potentialfreie Kontakte
Schutzart	IP 66 / Feuer und Schaltschrank
Maße	siehe Maßskizze
Gewicht	ca. 16 kg Feuer, ca. 22 kg Schrank
Mechanische Beanspruchung	schlag- und stoßunempfindlich, vibrationsfest
Spezifikation	CE – zertifiziert, erfüllt ICAO Annex14, Tabelle 6-3. Hochleistungsfeuer Typ B
Überspannungsschutz	nach EN 61643-11:2001 in SPD Typ 2 für Schaltschrank und Feuer
Funktionen	Helligkeitsregelung möglich
Qualitätsmerkmale	- konstruktiv integriertes Heizsystem zum Schutz gegen Vereisen - hocheffizienter Schutz des LED Leuchtkörpers vor UV-Licht, direkter Sonneneinstrahlung und Kondenswasser - bewährtes System seit 1999
Zubehör	- Dämmerungsschalter - GPS Modul